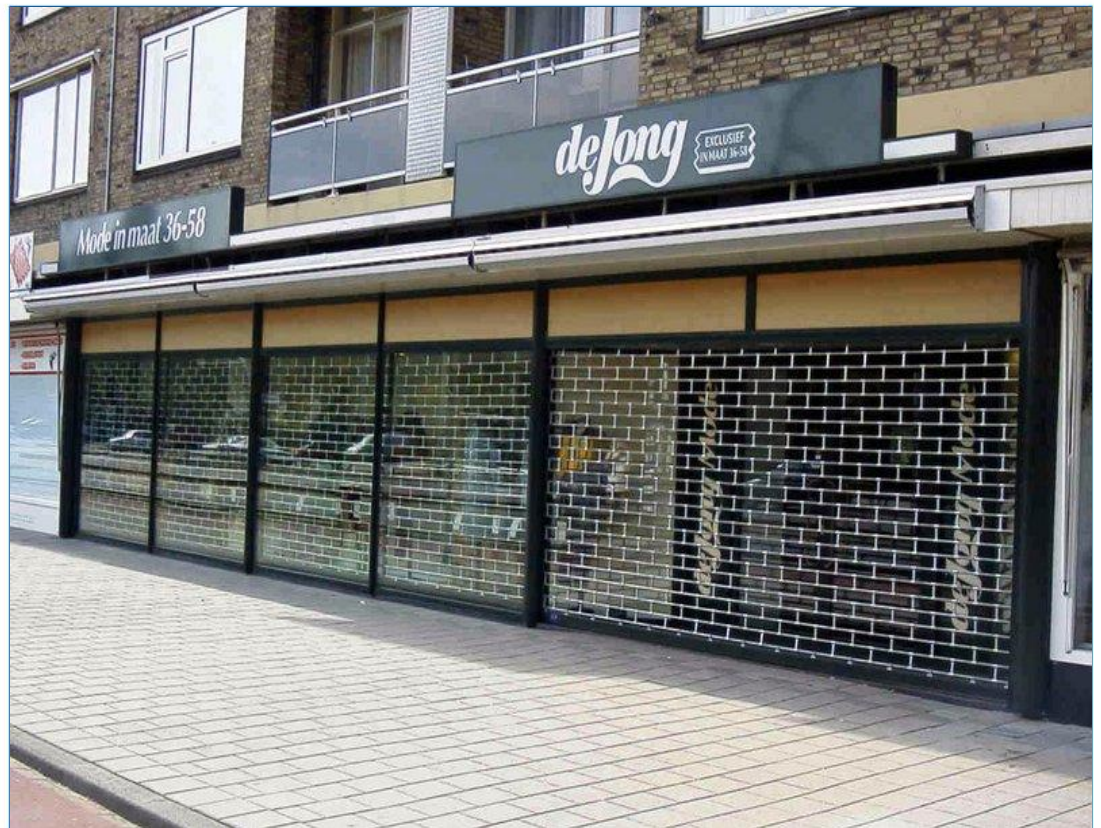


ROLHEKKEN ROLLUIKEN



ROLDEUREN

# Rolhek SR-96



ADDA Van Dullemen BV  
Benj. Franklinstraat 12  
3261 LW Oud-Beijerland

T +31 (0) 186 621555  
F +31 (0) 186 621414

E [info@adda.nl](mailto:info@adda.nl)  
I [www.adda.nl](http://www.adda.nl)





## ADDA SR-96 rolhekken

SR-96 rolhekken zijn openmazige pantsers en zijn opgebouwd uit staalverzinkte ronde buis 18 x 1,5 mm dik. Het rolhek geeft door de rechthoekige vormgeving een zeer goede doorkijk en een rustig beeld in de achterliggende etalage of ruimte.

De horizontale buizen zijn aan elkaar verbonden met verticale schalmen waardoor een open rolhek ontstaat. De rechthoekige vormgeving heeft een goed doorzicht. Doorzichtpercentage ca 75%. De rolhekken kunnen aan zowel de onder- als aan de bovenzijde worden voorzien van gesloten staalverzinkte lamellen. Hierdoor kan gemakkelijk een dicht onderstuk ter hoogte van een borstwering worden gemaakt.

Aan de onderzijde is het pantser voorzien van een geëxtrudeerd dubbelwandig aluminium profiel met rubber stootrand aangebracht.

- Met elektrische bediening de ideale afsluiting van etalages, balies, portieken en veel andere toepassingen. Diverse bedieningscomponenten kunnen geheel volgens uw wensen worden bijgeleverd.
- **SR-58** als alternatief. Het kleine broertje van rolhek SR-96 is opgebouwd uit een horizontale buis 14 x 1 mm. Maasopeningen 300 x 44 mm met een doorzichtpercentage ca 70%. Dit rolhek wordt voor vergelijkbare situaties toegepast.

### SPECIFICATIES SR-96

Gewicht	: 10,5 kg/m <sup>2</sup>
Werkende hoogte	: 96 mm
Werkende breedte	: 25 mm schalm
Wanddikte	: 1,5 mm
Maasopening	: 350 x 78 mm
Max. afmeting	: afhankelijk van situatie en toepassing
Materiaal	: staalverzinkt, geëxtrudeerd aluminium onderlat
Optie	: gemoffeld in Ral-kleur

